

2015年9月

QUICKリアルWeb お客様各位

株式会社 QUICK  
ビッグロープ株式会社

東証 arrowhead リニューアルに伴う QUICKリアルWeb の対応について

拝啓

時下ますますご清栄のこととお慶び申し上げます。平素は格別のご高配を賜り、厚く御礼申し上げます。

さて、日本取引所グループの東京証券取引所（以下、「東証」）は、2015年9月24日（木）に信頼性・利便性・処理能力の向上のため arrowhead リニューアルを予定しています。つきましては、本件に伴う QUICKリアルWeb の対応を下記の通りご案内申し上げます。

何卒ご理解を賜りますよう、よろしくお願い申し上げます。

敬具

記

1. 対応概要

arrowhead リニューアルに伴い、QUICKリアルWeb において、以下の対応を予定しています。

(1) 現在値ステータスの追加

個別銘柄の現在値ステータスに「板寄せ解除」を追加します。

「板寄せ解除」の場合、画面上では「板解」を表示します。

(2) 気配種別の追加

個別銘柄の気配種別に「一般気配（買い上がり・売り下がり中）」の判別フラグを追加します。

「一般気配（買い上がり・売り下がり中）」の場合、画面上では半角カタカナで「㍷」を表示します。

(3) 呼値単位の段階的な適正化フェーズⅢ

arrowhead リニューアルにあわせて、「呼値単位の段階的な適正化フェーズⅢ」が実施され、呼値の単位が一部変更になります。これに伴う対応作業はありません。

(4) 株価平均等算出上の株価等の取扱い変更

arrowhead リニューアルにあわせて単純・加重株価平均及び単純平均利回りを算出する際の株価等の取扱いが以下の通り変更になります。

【変更内容】算出時の単元株式数の調整基準が1,000株から100株に変更になります。

【変更に伴う影響】

「国内・市況・東証相場」画面

- ・単純平均 変更前の算出式で計算した値の10倍の数値となります。
- ・加重平均 変更前の算出式で計算した値の10倍の数値となります。
- ・利回り(単純) 算出式で利用している設定値を変更しますが、算出結果に変更はありません。

なお、稼働日の前日比較は、稼働日の値と稼働前の最終値との比較となります。

稼働日の前日比較 = 稼働日の値（新算出式により計算値） - 稼働前の最終値（旧算出式による計算値）

## 2. その他

arrowhead リニューアルの対応にあわせて、以下の作業を実施する予定です。

### (1) 権利落ち情報の追加

個別銘柄の当日権利落ち情報に「ライツイシュー」を追加します。

「ライツイシュー」の場合、画面上では全角カタカナで「ラ」を表示します。

### (2) Windows 10 対応

Windows 10 / Internet Explorer 11 を動作確認環境へ追加します。

## 3. サービスの対応スケジュール

2015年9月24日のリリースに向けて、下記の日程で対応作業を行います。  
本作業によるサービスの停止はございません。

・9月21日（月）9：00～20：00

## 4. サービスの主な変更箇所

①「板寄せ解除」の場合、「板解」を表示します。

②「一般気配（買い上がり・売り下がり中）」の場合、半角カタカナで「アサ」を表示します。

③当日落ち情報「ライツイシュー」の場合、「ラ」を表示します。

## ■個別銘柄（株式）



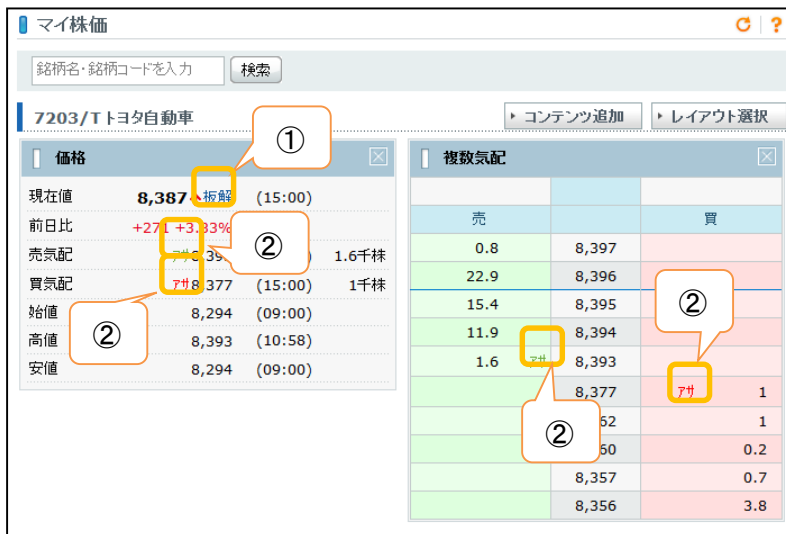
■個別銘柄 (CB)



■ニュース - 関連銘柄



■マイ株価



## ■株式銘柄検索

株式銘柄検索

優先市場 ▼ 全業種 ▼ 7203 | × 検索

検索結果 1件

銘柄名	現在値	前日	始値	高値	安値	配	
トヨタ (7203/T) 輸送用機器	8,387 ↓板解 (15:00)	8,116 ↑ +271 +3.33%	8,294 (09:00)	8,393 (10:58)	8,294 (09:00)	8,393 1.6千株	8,377 1千株

## ■銘柄比較

2.7203/Tトヨタ

現在値 **8,387** ↑ (15:00)

前日比 **+271** **+3.33%**

始値 8,294 (09:00)

高値 8,393 (10:58)

安値 8,294 (09:00)

売気配 **アサ** ② 1.6千株

買気配 **アサ** ② 1千株

売買高 410.1千株

市場別指数 ▼ 業種別指数 ▼

銘柄名・銘柄コードを入力 検索

履歴から選択 ▼ クリア

以上